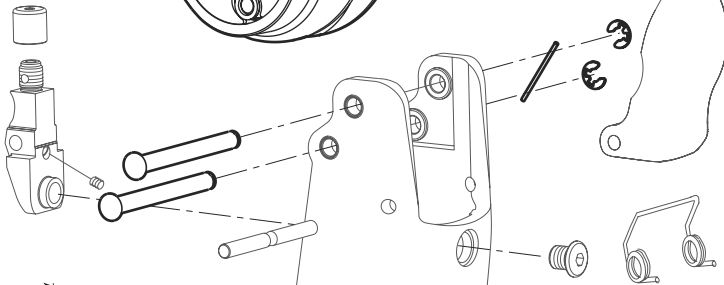
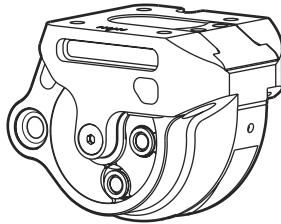
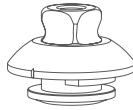
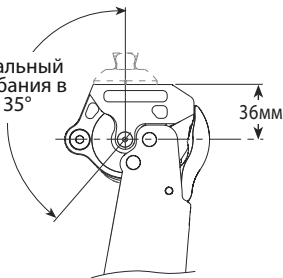


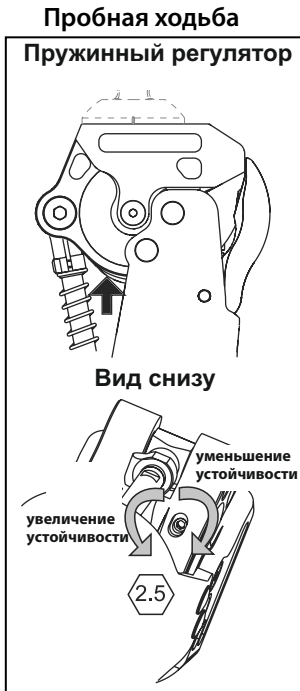
## Коленный модуль 4 bolt ESK+ с проксимальным креплением под четыре болта - 239150



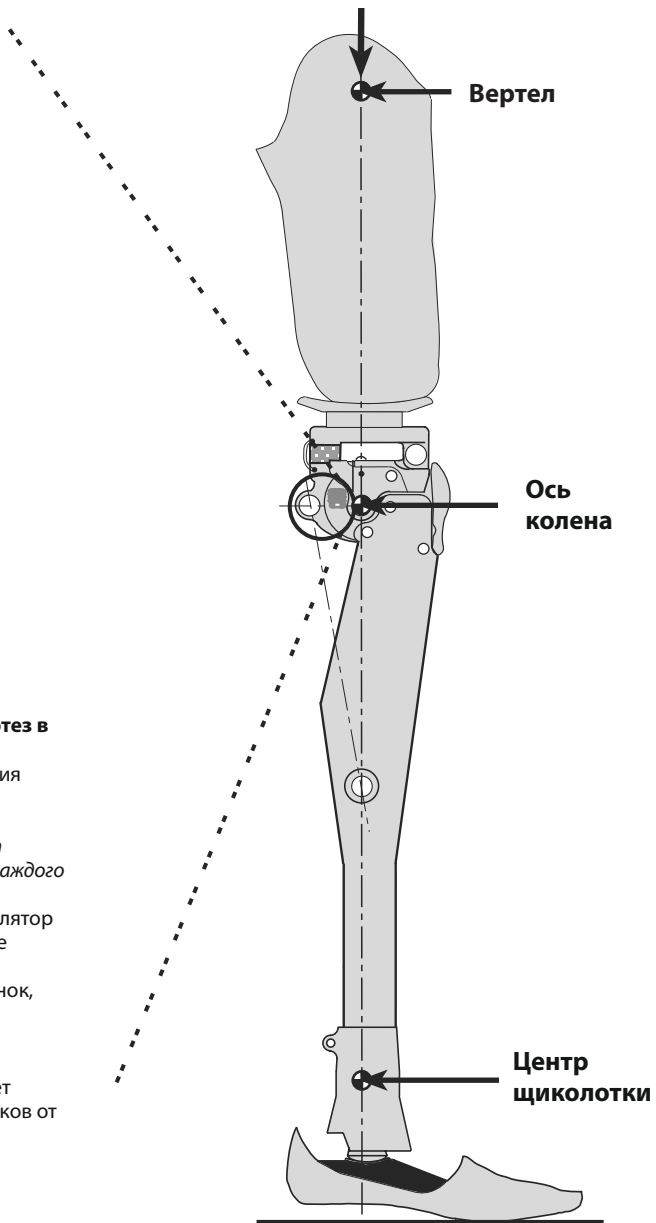
Максимальный  
угол сгибания в  
колени 135°



# 1 Статическая юстировка



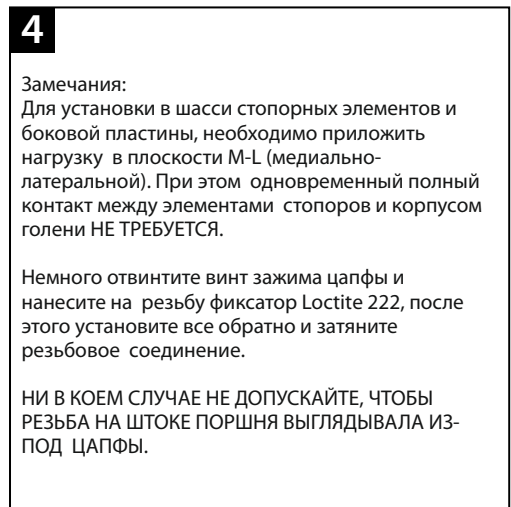
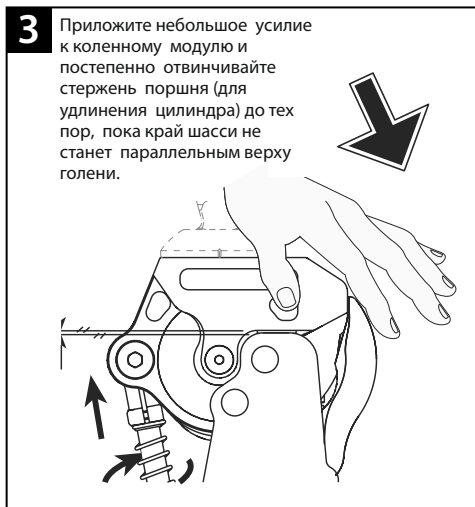
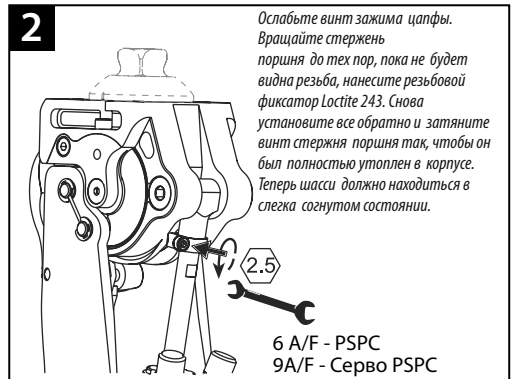
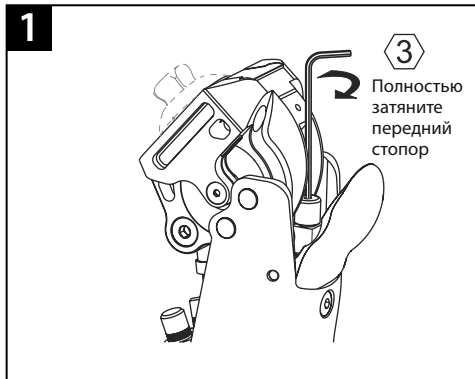
## Осевая линия нагрузки



Для доступа к пружинному регулятору необходимо **полностью разогнуть протез в колене**. Поверните юстировочный винт **пружинного регулятора** для достижения требуемой для конкретного пациента устойчивости. Замечание: *В процессе регулировки, при повороте ключа будут раздаваться слышимые щелчки, после каждого щелчка регулятор автоматически фиксируется*. Затяните пружинный регулятор для уменьшения устойчивости. Ослабьте пружинный регулятор торможения для увеличения устойчивости. Смотри рисунок, приведенный выше.

При необходимости можно вернуться к заводским установкам. Для этого следует уменьшить устойчивость на шесть щелчков от максимального значения.

## 2 Юстировка переднего стопора - юстировка цапфы для управляющих цилиндров PSPC и серво PSPC



### Серво-пневматический цилиндр управления Серво-PSPC

Юстировка проводится аналогично приведенной выше схеме, за исключением того, что при необходимости цапфа должна быть закручена глубже, то есть до тех пор, пока контур на штоке поршня не будет находиться в заднем положении.

### Юстировка переднего стопора для систем управления с нерегулируемой цапфой (для цилиндра управления IP+ и гидравлических цилиндров управления)

Процедура юстировки при использовании данных цилиндров не требуется. Для этих цилиндров требуется полностью затянуть передний стопор, как показано на ЭТАПЕ 1.

## 3 Обслуживание

Для поддержания оптимальной производительности протезной системы, необходимо периодически осматривать ее на наличие посторонних шумов, появления люфтов и нарушение устойчивости. Период обслуживания зависит от различных факторов, таких как двигательная активность пользователя, частота пользования протезом, установленные настройки устойчивости.

При проведении обслуживания и осмотра изделия следует проверить и при необходимости заменить передний стопор (см. этап 4).

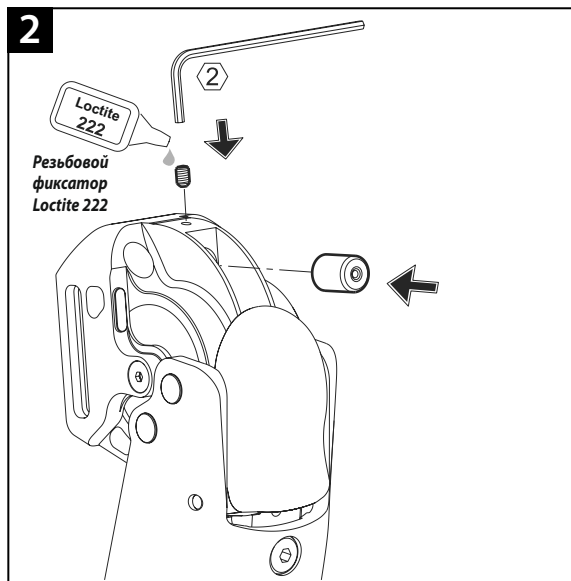
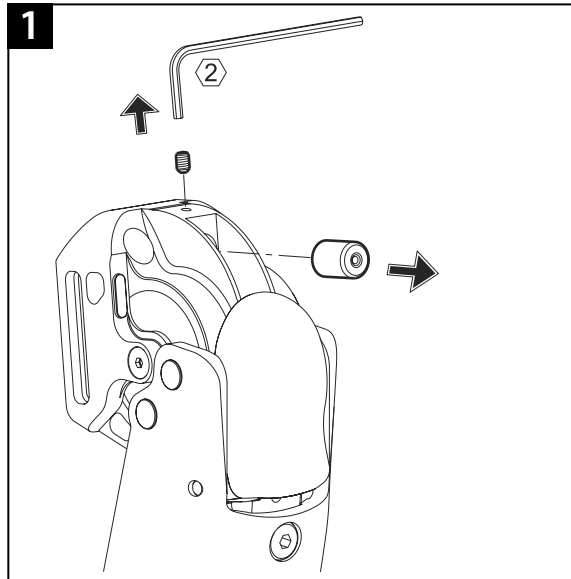
В качестве критерия проведения осмотра протезной системы можно взять следующее: если было установлено 6 или более щелчков регулятора устойчивости или пользователь делает в среднем более 600 000 шагов за год, то рекомендуется ежегодное проведение технического обслуживания. Если уровень устойчивости был установлен менее, чем на 6 щелчков и/или среднее количество шагов незначительно, то период проведения обслуживания может быть увеличен.

Для определения количества шагов рекомендуется применять монитор активности протезной системы.

Юстировка и обслуживание находятся вне компетенции простого пользователя, и должны проводиться только сертифицированным протезистом на протезном предприятии.

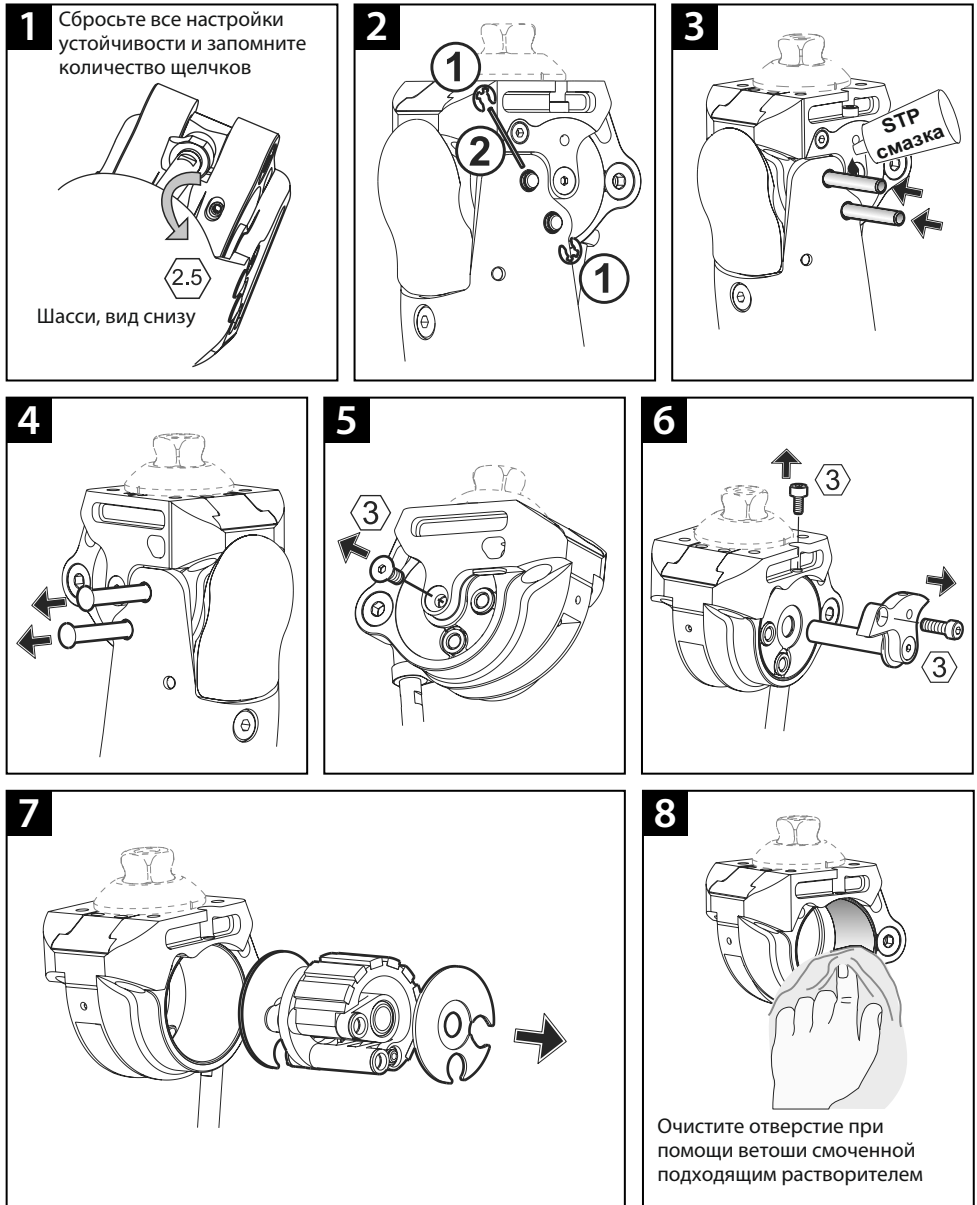
По любым вопросам Вы можете обратиться в группу поддержки пользователей нашей компании.

## 4 Замена переднего амортизатора-ограничителя

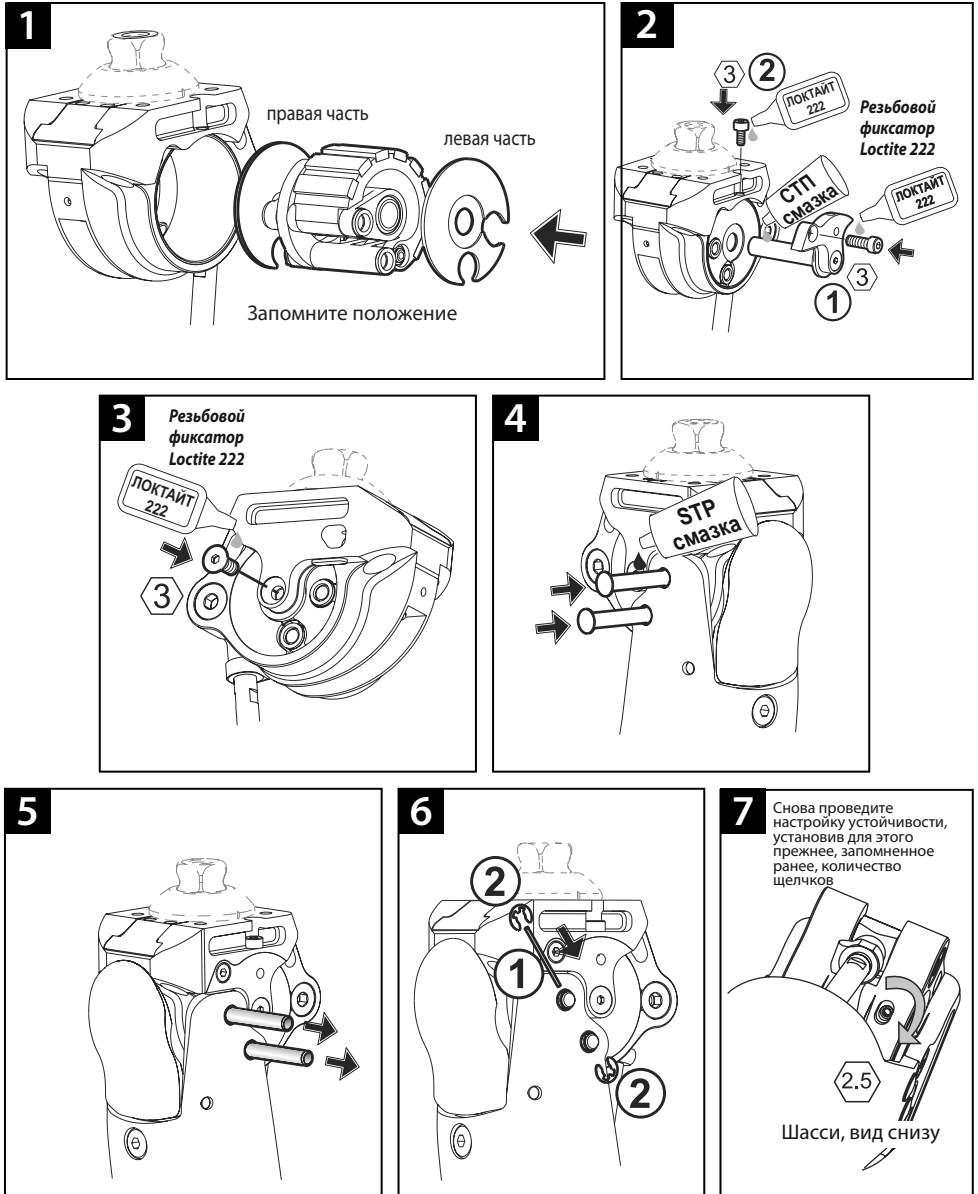


При установке нового переднего амортизатора-ограничителя всегда требуется проведение повторной юстировки, а при использовании регулируемой цапфы следует также проверить еще и длину цилиндра. Смотри этапы 3.

## 5 Извлечение механизма ESK+



## 6 Замена механизма ESK+



blatchford.co.uk/дистрибьюторы

## **UK**

Blatchford Products Ltd.  
Unit D Antura  
Kingsland Business Park  
Basingstoke  
RG24 8PZ  
UNITED KINGDOM  
Tel: +44 (0) 1256 316600  
Fax: +44 (0) 1256 316710  
Email: customer.service@  
blatchford.co.uk  
www.blatchford.co.uk

## **US & Canada**

Blatchford Inc.  
1031 Byers Road  
Miamisburg  
Ohio 45342  
USA  
Tel: +1 (0) 800 548 3534  
Fax: +1 (0) 800 929 3636  
Email: info@blatchfordus.com  
www.blatchfordus.com

## **Germany**

Blatchford Europe GmbH,  
Fritz-Hornschuch-Str. 9 (3.OG)  
D-95326 Kulmbach  
GERMANY  
Tel: +49 (0) 9221/87808-0  
Fax: +49 (0) 9221/87808-60  
Email: info@blatchford.de  
www.blatchford.de

## **France**

Blatchford SAS  
Parc d'Activités de l'Aéroport  
125 Impasse  
Jean-Baptiste Say  
34470 PEROLS  
FRANCE  
Tel: +33 (0) 467 820 820  
Fax: +33 (0) 467 073 630  
Email: contact@blatchford.fr  
www.blatchford.fr

## **India**

Endolite India Ltd  
A4 Naraina Industrial Area  
Phase - 1  
New Delhi  
INDIA – 110028  
Tel: +91 (011) 45689955  
Fax: +91 (011) 25891543  
Email: endolite@vsnl.com  
www.endoliteindia.com

## **Norway**

Ortopro AS  
Hardangervegen 72  
Seksjon 17  
5224 Nesttun  
NORWAY  
Tel: +47 (0) 55 91 88 60  
Email: post@ortopro.no  
www.ortopro.no