

Слепочная заглушка

Инструкция для протезиста

559019

Blatchford:

Применение

Данное устройство предназначено для изготовления гильзы, предназначенной только для использования в сочетании с замковым чехлом Silcare Breathe.



938398

2 Изготовление гильзы со слепочной заглушкой

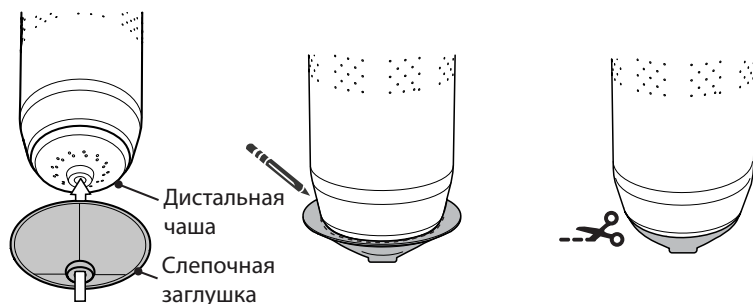


Гильза с острыми проксимальными краями может повредить чехол.

При изготовлении гильзы, необходимо использовать слепочную заглушку, которая позволяет иметь достаточное пространство в дистальном конце, необходимое для нормального открытия клапана. В противном случае внутри устройства будет накапливаться нежелательная влага.

Замечание: Не используйте слепочную заглушку во всех непредусмотренных случаях и назначениях, кроме изготовления слепка гильзы.

1. Обрежьте края слепочной заглушки так, чтобы они закрывали дистальную чашу, но не перекрывали ее.
2. Разместите слепочную заглушку на дистальной чаше.
3. Изготовьте гильзу.



После изготовления гильзы со слепочной заглушкой, вакуумный клапан будет иметь достаточно места для его нормального открытия.

Фаза опоры: клапан открыт

Фаза переноса: клапан закрыт



Ответственность

Изготовитель рекомендует использовать данное устройство только в указанных условиях и предусмотренных целях. Обслуживание устройства должно проводиться согласно инструкции по эксплуатации, прилагаемой к устройству. Производитель не несет ответственности за ущерб, вызванный применением комбинацией компонентов, не разрешенной изготовителем.

Соответствие стандартам Европейского союза

Данное изделие соответствует требованиям стандарта 93/42/ЕЕС для медицинских изделий. Данное изделие относится к категории изделий класса 1 в соответствии с критериями классификации, изложенными в Приложении IX данного Стандарта. Это означает, что компания Blatchford Products Limited имеет сертификат о соответствии и исключительной ответственности в соответствии с Приложением VII данного Стандарта.

Гарантия

На данное изделие распространяется гарантия в 6 месяцев.

Пользователь должен быть предупрежден, что любые изменения в конструкции изделия или его модификация, не согласованные с изготовителем, аннулируют гарантию.

Для ознакомления с гарантийными обязательствами см. интернет-сайт Blatchford.

Зарегистрированный адрес производителя

Blatchford Products Limited, Lister Road, Basingstoke RG22 4AH, UK.

blatchford.co.uk/дистрибьюторы

UK

Blatchford Products Ltd.
Unit D Antura
Kingsland Business Park
Basingstoke
RG24 8PZ
UNITED KINGDOM
Tel: +44 (0) 1256 316600
Fax: +44 (0) 1256 316710
Email: customer.service@
blatchford.co.uk
www.blatchford.co.uk

US & Canada

Blatchford Inc.
1031 Byers Road
Miamisburg
Ohio 45342
USA
Tel: +1 (0) 800 548 3534
Fax: +1 (0) 800 929 3636
Email: info@blatchfordus.com
www.blatchfordus.com

Germany

Blatchford Europe GmbH,
Fritz-Hornschuch-Str. 9 (3.OG)
D-95326 Kulmbach
GERMANY
Tel: +49 (0) 9221/87808-0
Fax: +49 (0) 9221/87808-60
Email: info@blatchford.de
www.blatchford.de

France

Blatchford SAS
Parc d'Activités de l'Aéroport
125 Impasse
Jean-Baptiste Say
34470 PEROLS
FRANCE
Tel: +33 (0) 467 820 820
Fax: +33 (0) 467 073 630
Email: contact@blatchford.fr
www.blatchford.fr

India

Endolite India Ltd
A4 Naraina Industrial Area
Phase - 1
New Delhi
INDIA – 110028
Tel: +91 (011) 45689955
Fax: +91 (011) 25891543
Email: endolite@vsnl.com
www.endoliteindia.com

Norway

Ortopro AS
Hardangervegen 72
Seksjon 17
5224 Nesttun
NORWAY
Tel: +47 (0) 55 91 88 60
Email: post@ortopro.no
www.ortopro.no

© Blatchford Products Limited 2019. Все права защищены.

Патенты:

Евросоюз: 2254526, 2653138

США: 8308815, 8668744

Применение патента:

Великобритания: 1616241.4



938413/2-0719